

キリスト教会・広島土砂災害支援室 報告 No.2

主の御名を心より賛美申し上げます。

皆様には、支援室の働きのためお祈りとご支援を心より感謝いたします。21日(木)ボランティアセンター立ち上げ、26日(火)現地ボランティア活動開始より、被災地域への支援が継続されています。

1.被災地域でのボランティア これまでのボランティア活動概要

【安佐南区八木・緑井】 毎日 15～30 名が参加

- ・広島平和キリスト教会(バプテスト同盟)…会堂を活動拠点として開放 集合、休憩、物資保管など
- ・教会前道路の土砂撤去 ・教会前道路、両脇の家屋の土砂出し作業
- ・教会裏用水路の土砂撤去(後に JR 関係作業員により作業、9/1 より線路への水流入が治まり、JR 運行開始)
- ・教会周辺の家屋、敷地内の土砂出し作業(町内会からの依頼)



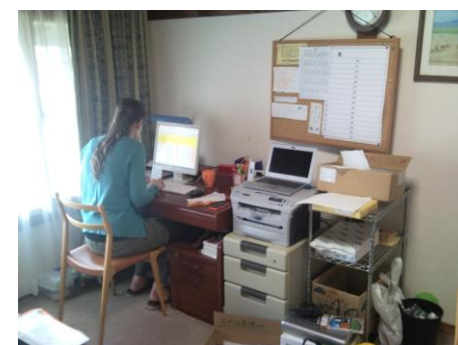
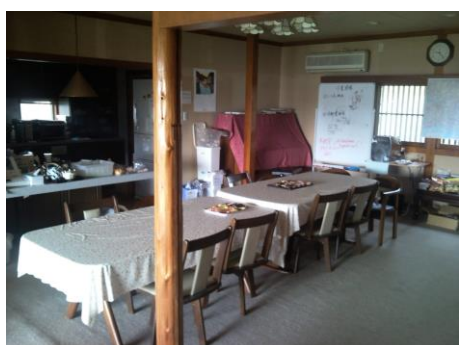
【安佐北区可部東】 毎日 10～25 名が参加

- ・避難指示、勧告の解除(8/31)まで、市のボランティアは入らず、組織的なボランティア活動は当土砂災害支援室のボランティアのみでした。
- ・被災地域の家屋、敷地内の土砂出し作業



【ボランティアセンター(三滝グリーンチャペルスマイル館)】

- ・電話の応対(様々な問い合わせへ応答) ・ボランティアの受け付け、割振り ・支援物資などの受取り、備蓄
- ・県外からのボランティアの滞在 ※食事や洗濯などは婦人たちのボランティアによって支えられています。



【その他】

・重機を所有する教会員が 26 日(火)から八木地区、5 日(金)から可部東地区で土砂撤去ボランティアを行っています。



【まとめ】

被災地域はようやく用水路、道路が少しずつ復旧し始めていますが、度重なる降雨に中断を余儀なくされることも多く、順調に進んでいるとは言えません。ある一軒の庭の土砂出し作業を終えるのには、約 20 人で三日間かかりました。家屋内、床下にまで入り込んでいる場合にはさらに多くの人出と時間を必要とします。今後とも、引き続きボランティア参加、ご支援、祈りをよろしく願いいたします。

2.支援室募金口座、問い合わせ窓口

土砂災害支援募金口座

- ①口座名 広島宣教協力会 口座番号 01370-3-108803 ゆうちよ振替口座 ※必ず「土砂災害支援」と明記。
 - ②口座名 日本国際飢餓対策機構 口座番号 00170-9-68590 〃 ※必ず「広島土砂災害」と明記。
- JIFH サイトからも募金できます。 URL http://www.jifh.org/joinus/support/#02_02

ボランティア受付&問い合わせ 082-230-7141 (電話&FAX) **担当** Emma Trail (エマ・トレール JIFH)
メール jifh.hiroshima@gmail.com ※日本語、英語で連絡が可能です。

※原則、広島の諸教会を中心に行いますが、他地域からのボランティアも人数制限内で受け付けています。

※当支援室のボランティア活動は毎月～土曜日に行われています(日曜は休み)。

2014 年 9 月 5 日(金)

キリスト教会・広島土砂災害支援室	室長	堀川寛(三滝グリーンチャペル牧師)
	事務長	北野献慈(広島福音自由・可部グリーンヒルチャペル牧師)
	住所	広島市西区三滝本町 2-13-12 スマイル館 082-230-7141