

キリスト教会・広島土砂災害支援室 報告 No.4

主の御名を心より賛美申し上げます。

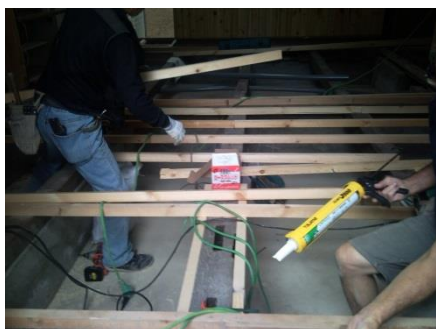
災害発生から1カ月、18日(木)には最後の行方不明者が発見されました。被災直後と比べると、被災地も復旧が大幅に進んでいますが、いまだ家屋、用水路などの土砂撤去の必要が続いている現実もあります。当支援室によるボランティア活動は27日(土)でいったん終了し、その後家屋補修の応援、心のケアなど、働きを絞って被災者支援を行う予定です。今報告では15日(月)～20日(土)の現地活動を中心に報告させていただきます。皆さまには祈りとご支援を継続いただければ感謝です。

【安佐南区 八木・緑井地区】【安佐北区 可部東地区】 毎日30～50名が参加

- ・各所の泥の撤去 ・高圧洗浄機による清掃 ・床下の洗浄、消毒。 ・用水路の土砂撤去
- ・高圧洗浄機(救世軍寄贈)による清掃 ・広島カープのB選手(クリスチャン)による被災地小学校訪問。
- ・当支援室と一般のボランティア大工が協力しつつ、垂木とコンパネで床を設置する。

【ボランティアセンター(三滝グリーンチャペルスマイル館)】

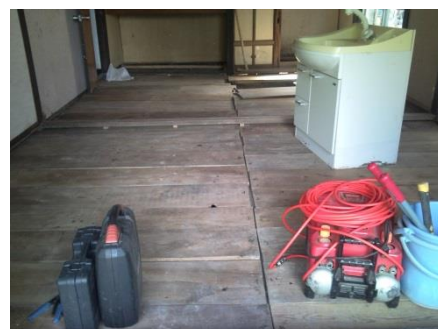
- ・電話対応 ・ボランティアの受け付け、割振り ・支援物資などの受取り、備蓄
- ・各記録、支援金会計等事務作業 ・広報 ・県外からのボランティアの滞在 ※食事や洗濯補助



根太組み



床下大引の補強



土砂を撤去、床板を戻しました。



いまだ続く土砂撤去



用水路の土砂撤去



重機が入れない場所は人力です。

土砂災害支援募金口座

- ①口座名 広島宣教協力会 口座番号 01370-3-108803 ゆうちょ振替口座 ※必ず「土砂災害支援」と明記。
- ②口座名 日本国際飢餓対策機構 口座番号 00170-9-68590 " ※必ず「広島土砂災害」と明記。

ボランティア受付&問い合わせ 082-230-7141 (電話&FAX) メール jifh.hiroshima@gmail.com

※県外からの新規ボランティア受付は終了しました。

- ・受付時間 月曜～土曜…午前9時～午後6時 日曜…午後2時～6時 登録受付は前日午後5時まで
- ・集合時間 ボランティアセンター…午前8時半 ヤマダ電機前…午前9時

2014年9月20日(土) キリスト教会・広島土砂災害支援室 室長 堀川寛(三滝グリーンチャペル牧師)
事務長 北野献慈(広島福音自由・可部チャペル牧師)